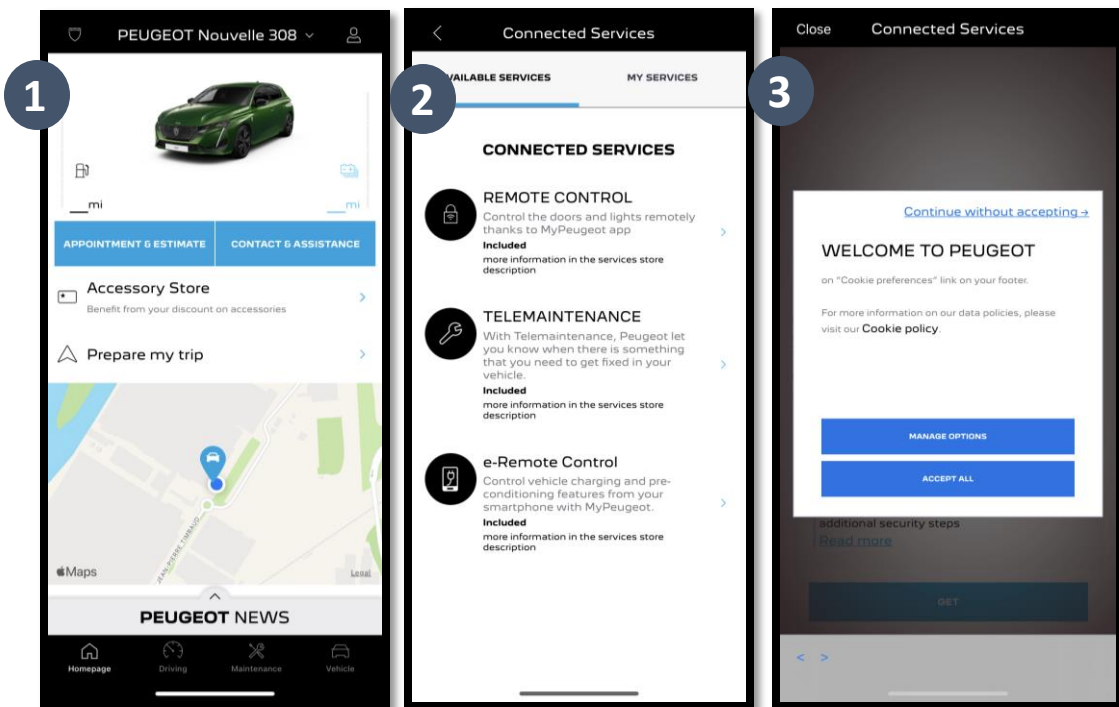


# REMOTE CONTROL

## COMO ASSINAR E ATIVAR ESTE SERVIÇO

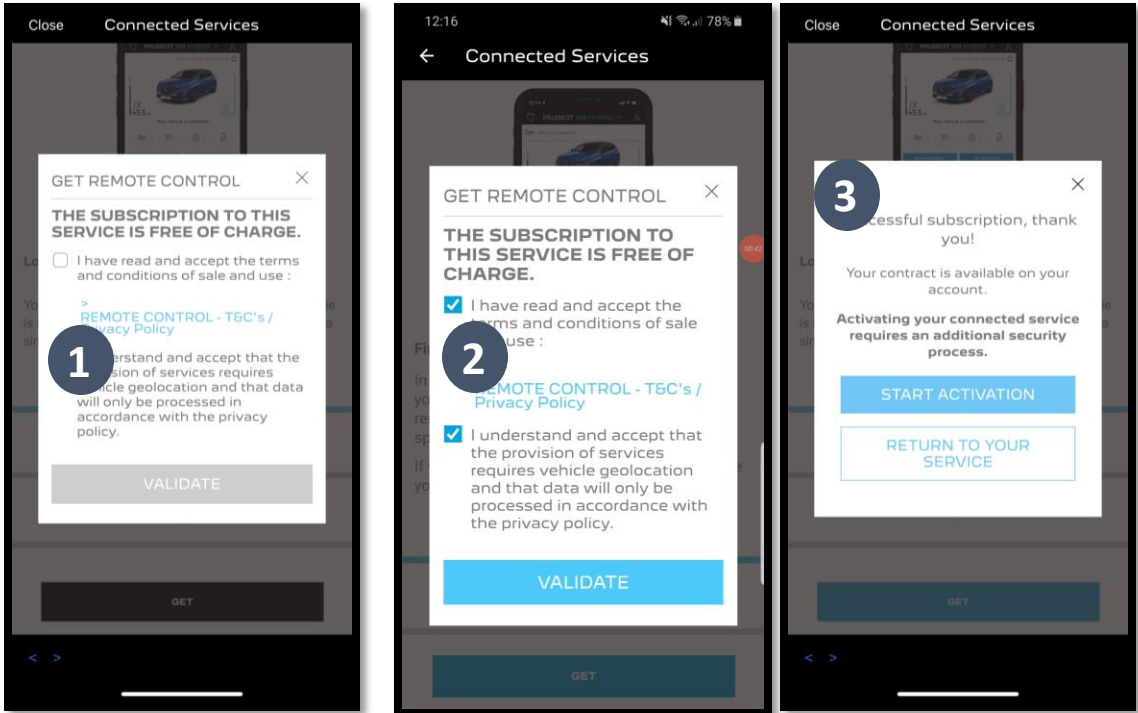
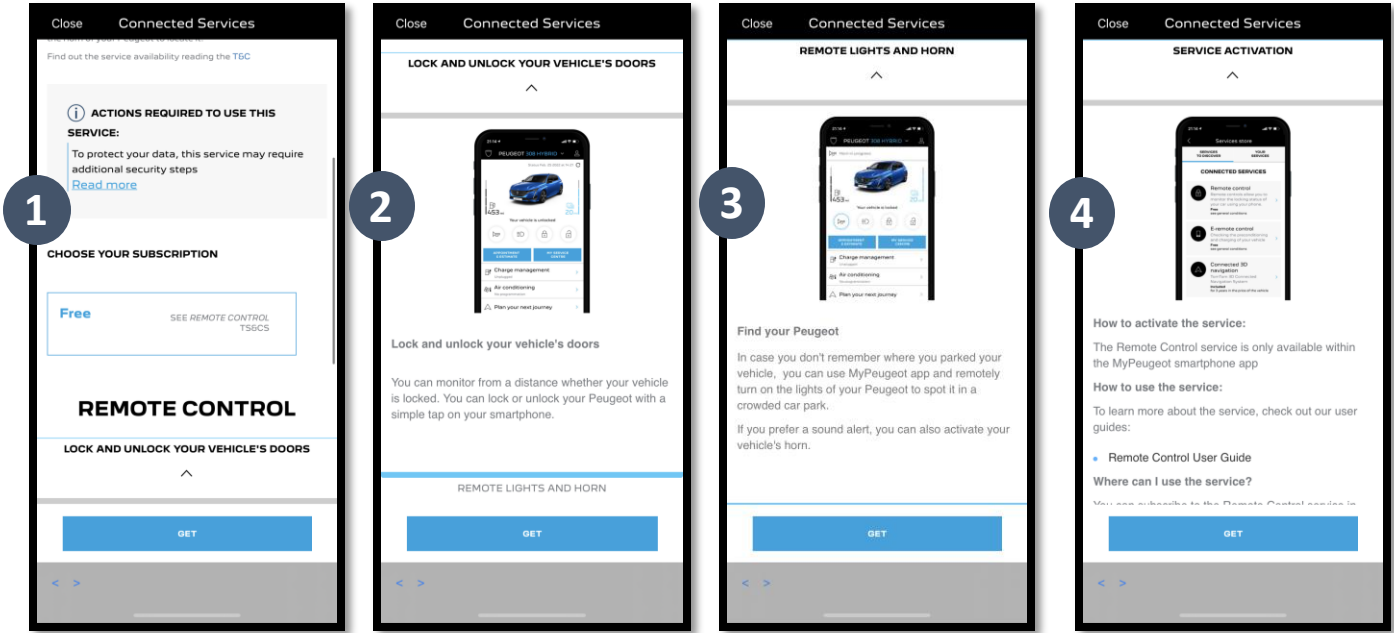
Este guia do usuário explicará o caminho que você precisa seguir para ativar o Remote Control em seu carro.

Primeiro, para utilizar o Remote Control, você precisa de uma conta **MyPeugeot** e registrar o seu carro. Se você ainda não instalou o aplicativo em seu smartphone, você poderá fazê-lo facilmente baixando na **Google Play Store** ou **Apple App Store**.

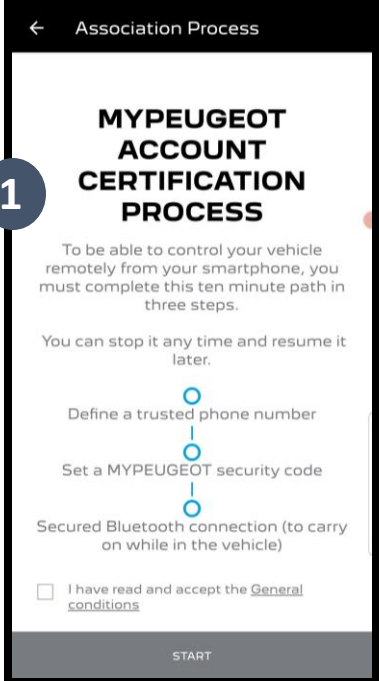


Abra o aplicativo MyPeugeot, acesse a seção **Services Store** (Loja de Serviços) e vá para “**Connected Services**” (Serviços Conectados). Nele, você poderá ver o **Available Services** (Serviços Disponíveis) para seu veículo. Toque em “**Remote Control**” (Controle Remoto) para iniciar o processo de ativação. Você será recepcionado com um pop-up que permitirá escolher suas preferências de cookies.

Você será redirecionado para a página Service Activation (Ativação do Serviço), onde poderá ler uma descrição do serviço **Remote Control** (Controle Remoto) e um resumo de seus benefícios. **Arraste a tela para baixo e toque no botão “GET”** (OBTER) para continuar com a ativação.



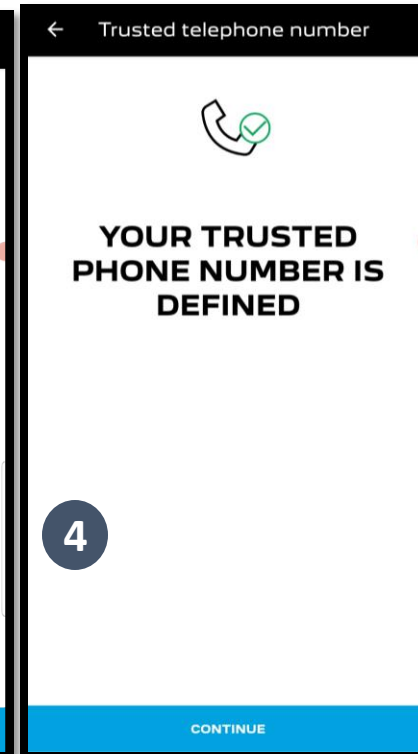
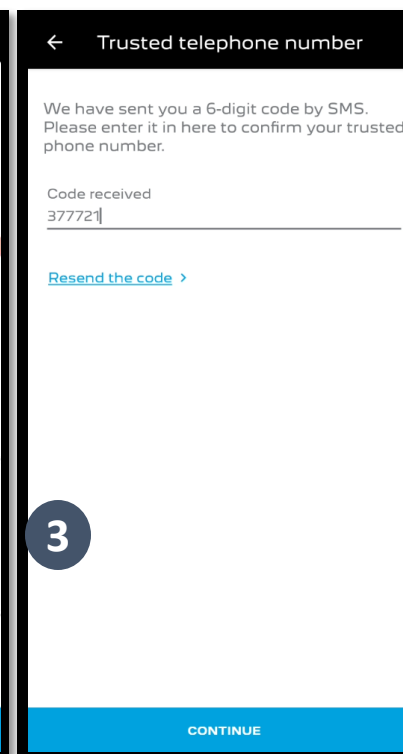
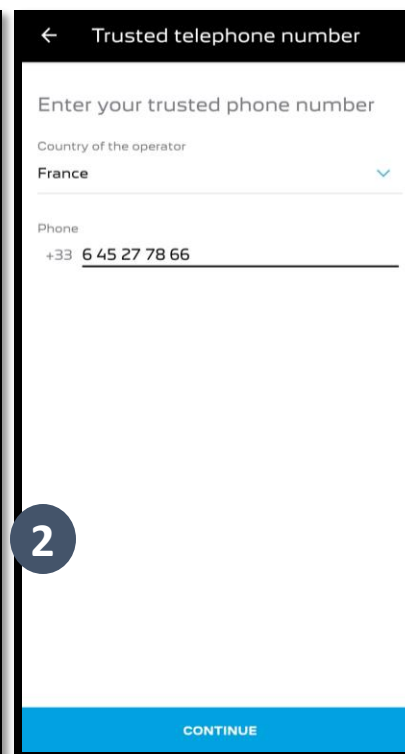
Para ativar o Remote Control, é importante ler e aceitar as **General Conditions** (Condições gerais). Depois de aceitar, toque no botão **“Start Activation”** (Iniciar Ativação).



As **próximas 3 etapas** que você precisa seguir levará apenas alguns minutos. Depois de concluir, você poderá aproveitar seu Remote Control.

Primeiro, você deve aceitar os Termos e Condições e toque em **“Start”** (Iniciar).

1. Digite seu número de telefone e digite o código que você recebeu via SMS.



2. Crie seu **Código de Segurança de 4 dígitos** pessoais. Para iniciar esta etapa, você receberá um código temporário via SMS. Primeiro insira para registrar seu telefone e depois crie seu **Código de Segurança**. Este código permitirá que você proteja o acesso remoto ao seu carro e use os recursos do Remote Control.

**1** Association Process

**MYPEUGEOT ACCOUNT CERTIFICATION PROCESS**

To be able to control your vehicle remotely from your smartphone, you must complete this ten minute path in three steps.

You can stop it any time and resume it later.

Define a trusted phone number

Set a MYPEUGEOT security code

Secured Bluetooth connection (to carry on while in the vehicle)

START

**2** MYPEUGEOT security code

**SET A MYPEUGEOT SECURITY CODE**

This phone number will allow us to identify you in a secure way. It will be required to confirm any secured operation.

START

**3** MYPEUGEOT security code

We have sent you a 9-digit code by SMS. Please confirm it to set your safety code.

Code received

[Resend the code >](#)

CONTINUE

**4** MYPEUGEOT security code

We have sent you a 9-digit code by SMS. Please confirm it to set your safety code.

Code received

163074373

[Resend the code >](#)

CONTINUE

1 2 3 X

4 5 6 OK

7 8 9 .-

0

**5** MYPEUGEOT security code

We have sent you a 9-digit code by SMS. Please confirm it to set your safety code.

Code received

163074373

[Resend the code >](#)

Define a 4-digit safety code to be able to interact with your car from your smartphone.

Set the security code

\*\*\*\* ✓

Confirm

\*\*\*\* ✓

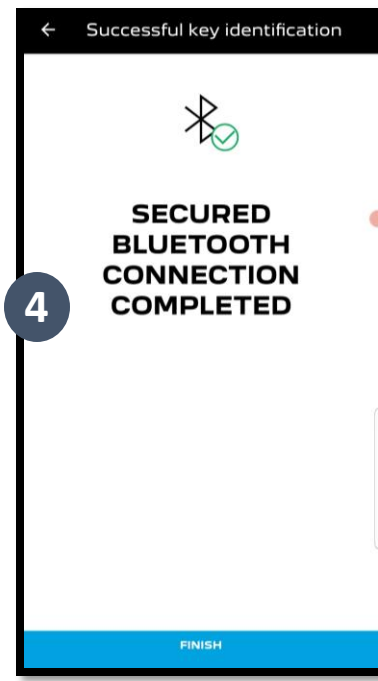
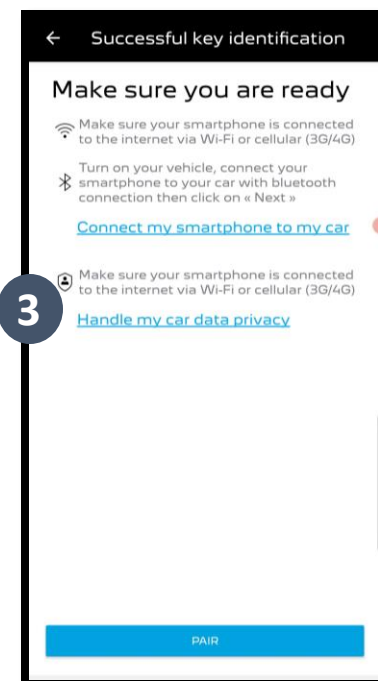
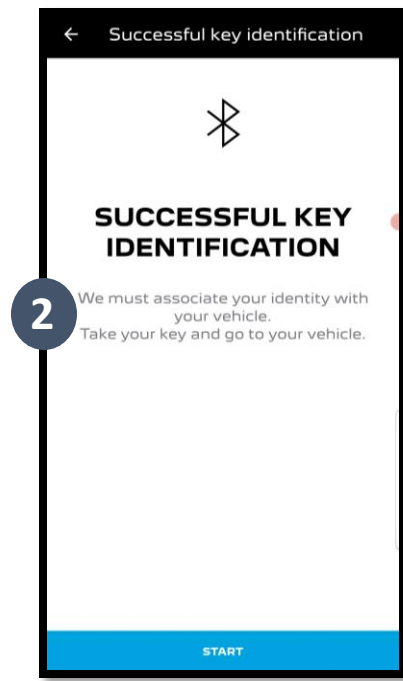
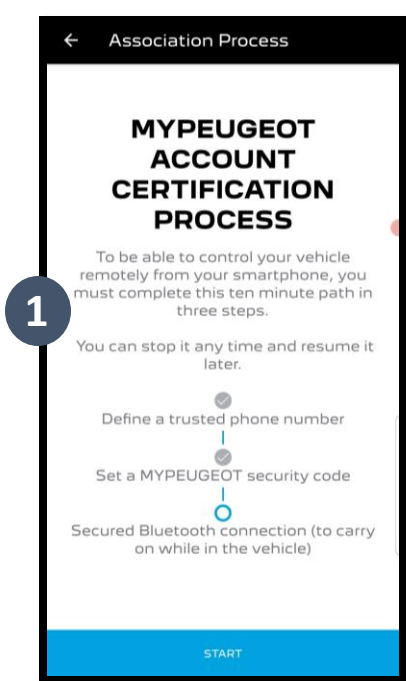
CONTINUE

**6** MYPEUGEOT security code

**SMARTPHONE REGISTERED**

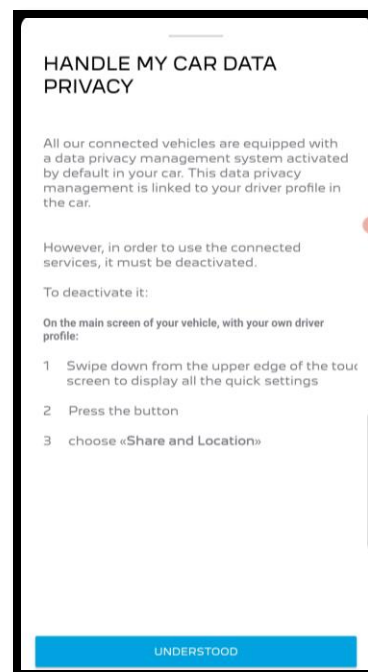
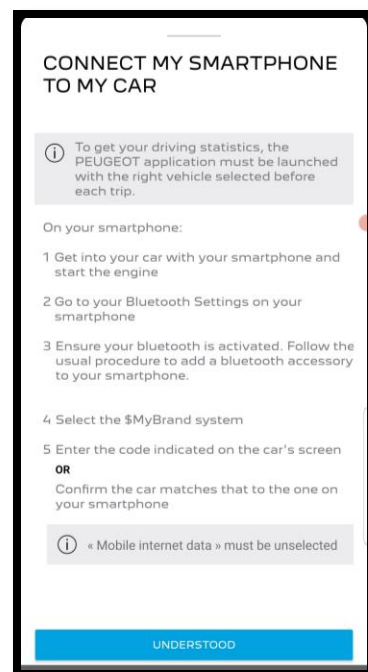
You can use this smartphone with your vehicle

CONTINUE



3. Conecte seu celular ao veículo usando o **Bluetooth**. Entre no veículo, ligue o motor, ligue o Bluetooth do seu celular (caso ainda não esteja ligado) e toque em **“PAIR”** (PAREAR) para iniciar a conexão.

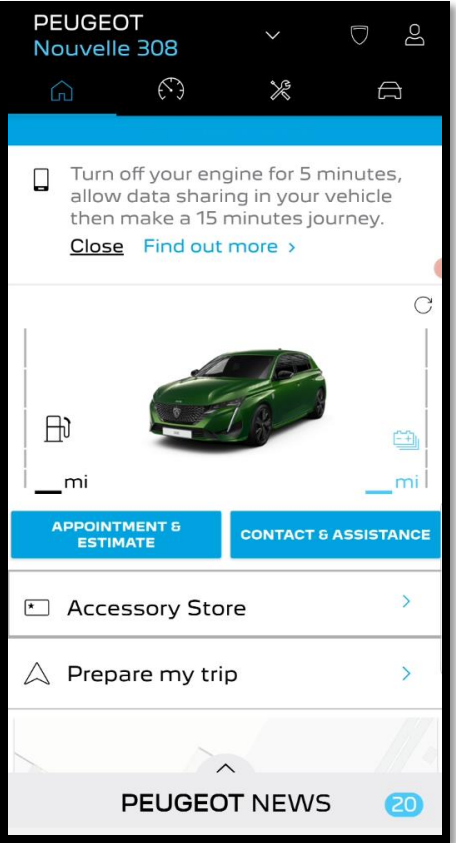
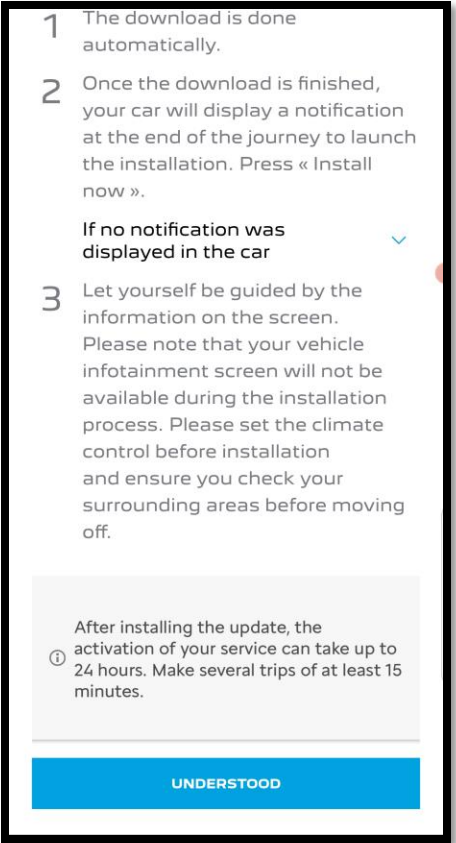
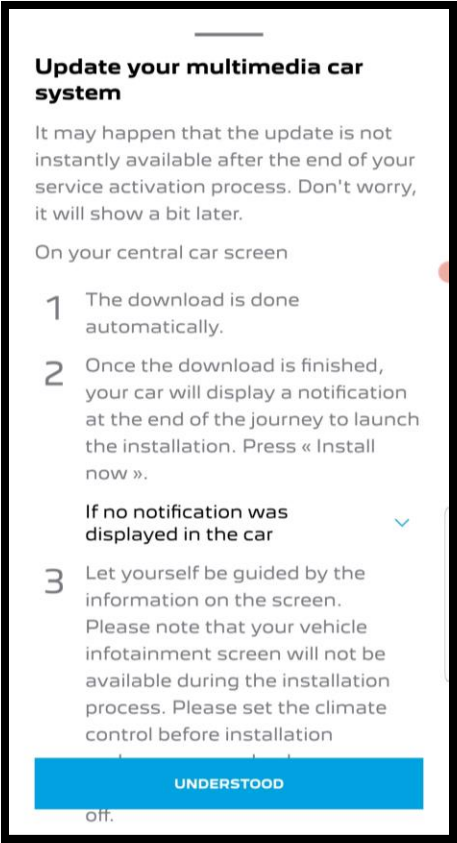
Nota: Leia antes as seções “Conectar o smartphone ao meu veículo” e “Lidar com a privacidade de dados do meu veículo”.





O Serviço **Remote Control** está agora ativo. Você será recepcionado com um pop-up informando que poderá ser solicitada a atualização do software do equipamento do seu veículo para aproveitar ao máximo todos os recursos e gerenciar o carro remotamente.

Após instalar a atualização, a ativação do seu veículo poderá levar até 24 horas. Você pode fazer várias viagens de pelo menos 15 minutos para facilitar o processo de ativação.



Depois de ativar o **Remote Control** para o seu veículo, você poderá verificar o status de travamento do carro, travar e destravar as portas ou acender a luz e a buzina em algumas etapas simples.

Para controlar remotamente o automóvel, basta abrir o **aplicativo MyPeugeot**, selecionar o ícone do comando que deseja enviar ao veículo, confirmar a ação e aguardar alguns segundos. Lembre-se que a cada 7 dias você precisará confirmar os comandos remotos usando seu código de segurança.

